

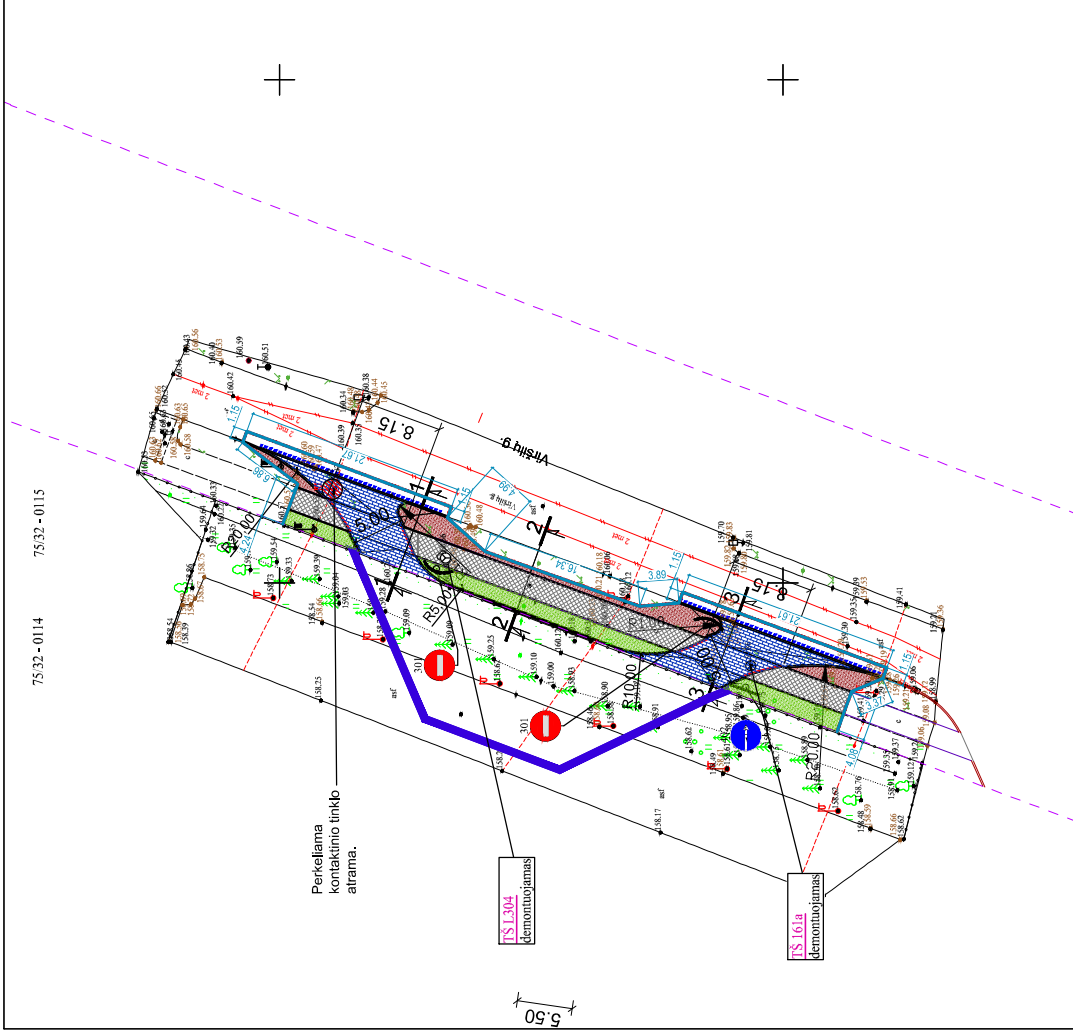
# **GRAFINIAI DOKUMENTAI**



SITUACIJOS SCHEMA

**SUTARTINIAI ŽYMĖJIMAI:**

	- Gatvės raudonos linijos;		- Betoniniai gatvės bortai;
	- Sklypų ribos;		- Betoniniai gatvės bortai pakloti 2 cm aukščiau važiuojamosios dalies;
	- Darbų vykdymo ribos;		- Betoniniai vejos bortai;
	- Betoninės trinkelės važiuojamojoje dalyje;		- Jungtis tarp plytelių ir trinkelėlių viename lygyje be bortų;
	- Atsiatoma betoninių plytelių danga;		- Kello ženklų atramos;
	- Veja;		- Kello ženklų atramos su steriniu ženklu;
	- Mulčas;		
	- Perkeliamas kontaktinio tinklo atrama.		



0	2026 01	Konkursui ir statybai	Laidos statusas. Keitimų priežastis (jei taikoma)
Laida		Slaimo projekto pavadinimas:	
Kval. patv. dok. Nr.		Viršulių gatvės kapitalinio remonto projektas įrengiant nuovažą į žemės sklypą adresu Justiniškių g. 14, Vilniuje	
36033	PV	A. Bagdanovas	Nuovaža
25342	PDV	E. Jurgelavičius	
Laida		Dokumentu pavadinimas:	
0		Dangų ir eismo organizavimo planas M1:500	
LT		Dokumentu žymos:	
Užsakovas:		ME202514-TDP-S.Br-01	
Sutarytojas:		Vilniaus m. savivaldybė	
AB "Miesto gijos"			

Objekto adresas: Viršulių g., Vilnius, Vilniaus m. sav.  
 Plano tipas: Topografinis planas - pilnas turinys  
 Pagrindinis objektų padėties tikslumas, cm  
 horizontaliosios padėties: 10 vertikalaus padėties: 10  
 Mastelis: Geoido modelis Aukščių sistema  
 1:500 LIT20G LAS07  
 Koordinatinių sistema  
 LKS 94

A.V.

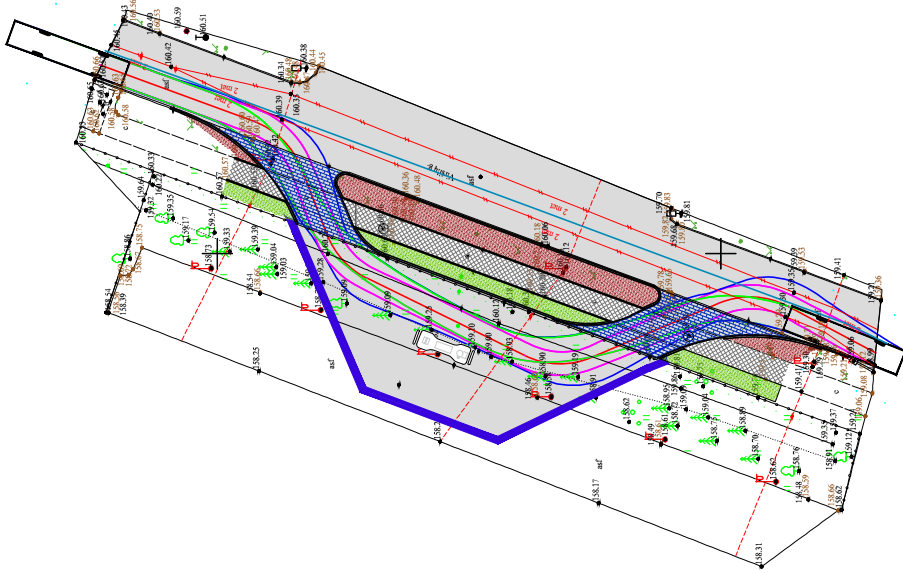
Kv. paž. Nr.	Vardas ir pavardė	Prašas	Data
IGKV-1431	Julius Ugenstas		2025-08-07
Užsakovas:	Privatus asmuo		
Dokumentu žymos:	MEGE025		
Lapas	Lapų	Lapas	Lapų
1	1	1	1





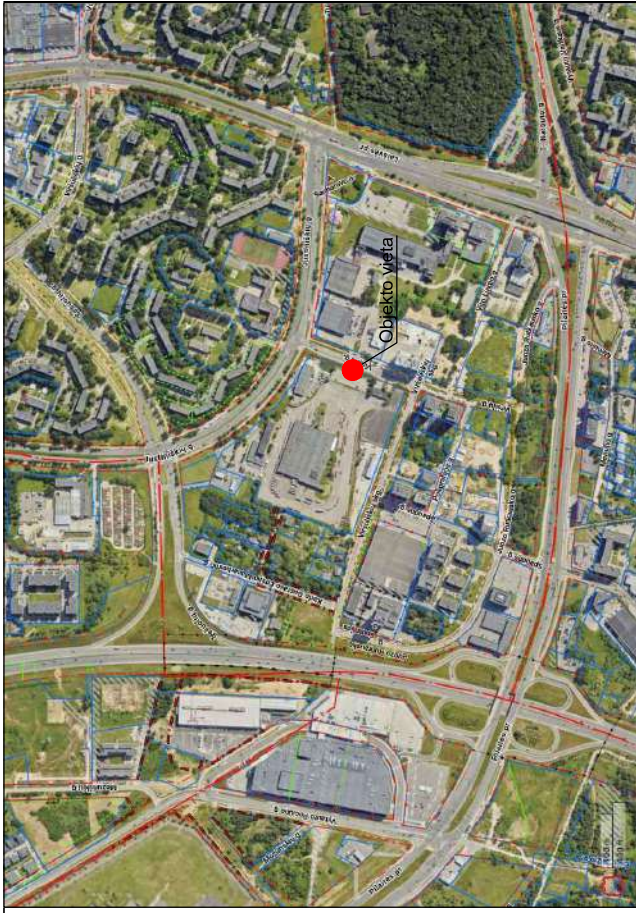
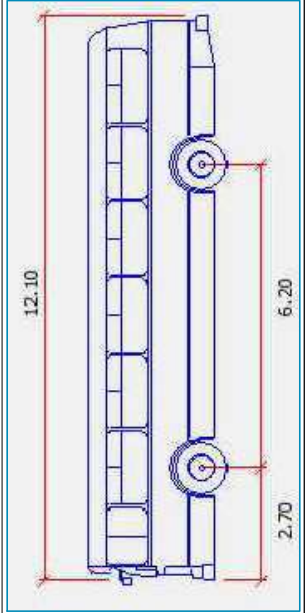


7532-0114 7532-0115



600

PASTABA:  
Schemoje pateikta 12 m ilgio autobuso judėjimo trajektorija



SITUACIJOS SCHEMA

**SUTARTINIAI ŽYMĖJIMAI:**

- Ašinė linijos;
- Priekinių ratų riedėjimo trajektorija;
- Galinių ratų riedėjimo trajektorija;
- Transporto priemonės gabanto trajektorija;

0 2026.01 Konkursui ir statybai

Laida Data Laidos statusas. Keitimų priežastis (jei taikoma)

Slapto projekto pavadinimas:



Kval. patv. dok. Nr. 36033 PV A. Bagdanovas

25342 PDV E. Jurgelavičius

www.meyssos.com - email: info@meyssos.com - mobile: +37062309690

Šaltinis: Nuovaža

Dokumento pavadinimas: Autobusų judėjimo schema MT:500

Laida 0

Dokumento žymos: ME202514-TDP-S.Br-05

LT Vilniaus m. savivaldybė AB "Miesto gijos"

Užsakovas:

Lapai	1
Lapų	1



# LAIKINO EISMO ORGANIZAVIMO SCHEMA

Laikinių kelio ženklų įrengimo data:

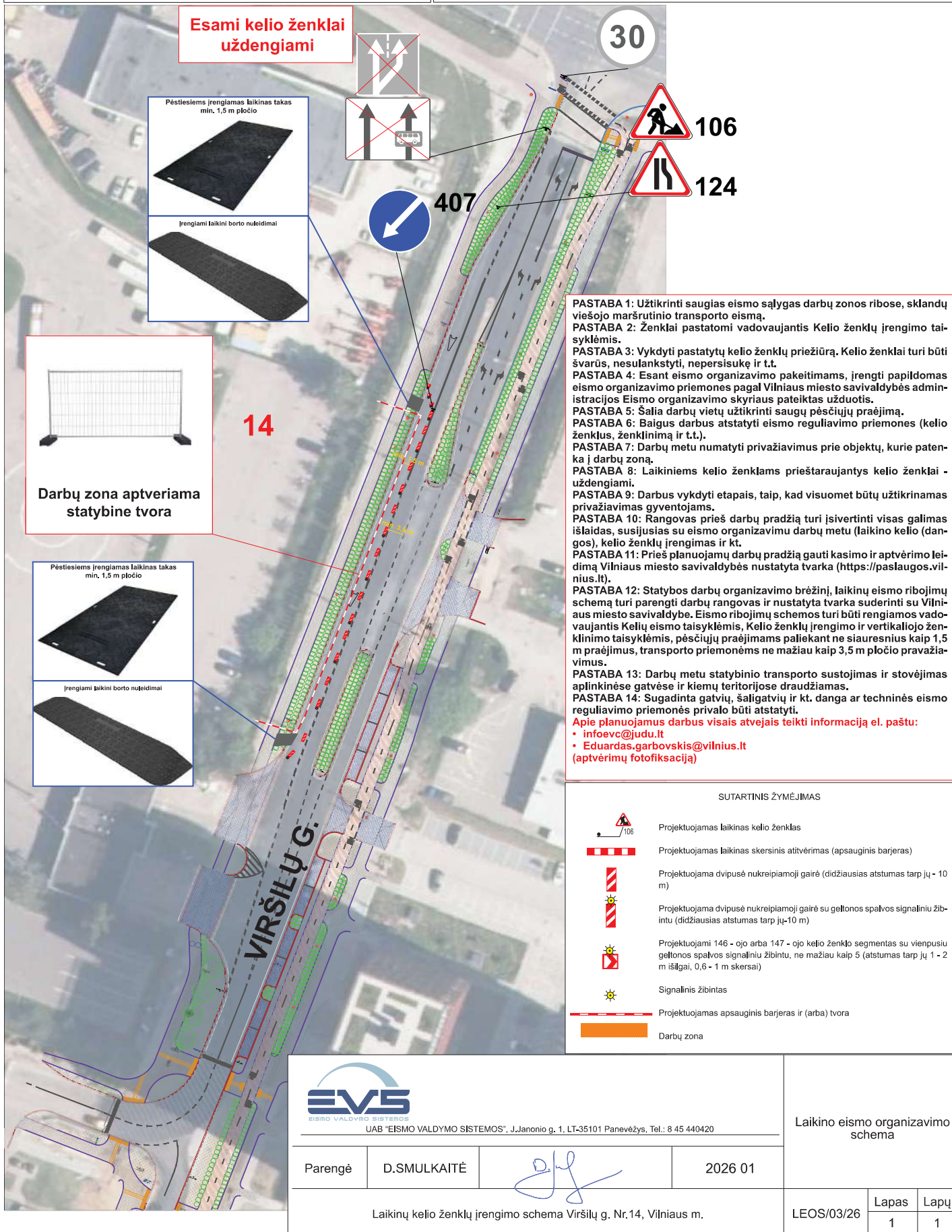
Laikinių kelio ženklų demontavimo data:

Laikini kelio ženklai įrengiami: Įvažių įrengimo darbų metu

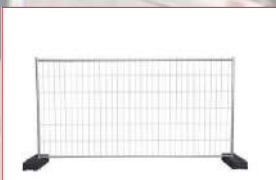
Darbus atlieka:

Kont.asmuo: , tel.: +370 (6

SUDERINTA:



**Esami kelio ženklai uždengiami**



**Darbu zona aptveriamą statybine tvarka**



- PASTABA 1:** Užtikrinti saugias eismo sąlygas darbų zonos ribose, sklاندų viešojo maršrutinio transporto eismą.  
**PASTABA 2:** Ženkliai pastatomi vadovaujantis Kelio ženklų įrengimo taisyklėmis.  
**PASTABA 3:** Vykdyti pastatytų kelio ženklų priežiūrą. Kelio ženklai turi būti švarūs, nesulankstyti, nepersisukę ir t.t.  
**PASTABA 4:** Esant eismo organizavimo pakeitimams, įrengti papildomas eismo organizavimo priemones pagal Vilniaus miesto savivaldybės administracijos Eismo organizavimo skyriaus pateiktas užduotis.  
**PASTABA 5:** Šalia darbų vietų užtikrinti saugų pėsčiųjų praėjimą.  
**PASTABA 6:** Baigus darbus atstatyti eismo reguliavimo priemones (kelio ženklus, ženklinimą ir t.t.).  
**PASTABA 7:** Darbų metu numatyti privažiavimus prie objektų, kurie patenka į darbų zoną.  
**PASTABA 8:** Laikiniems kelio ženkliams prieštaraujantys kelio ženklai - uždengiami.  
**PASTABA 9:** Darbus vykdyti etapais, taip, kad visuomet būtų užtikrinamas privažiavimas gyventojams.  
**PASTABA 10:** Rangovas prieš darbų pradžią turi įsivertinti visas galimas išlaidas, susijusias su eismo organizavimu darbų metu (laikino kelio (dangos), kelio ženklų įrengimas ir kt.).  
**PASTABA 11:** Prieš planuojamų darbų pradžią gauti kasimo ir aptvėrimo leidimą Vilniaus miesto savivaldybės nustatyta tvarka (<https://paslaugos.vilnius.lt>).  
**PASTABA 12:** Statybos darbų organizavimo brėžinį, laikinių eismo ribojimų schemą turi parengti darbų rangovas ir nustatyta tvarka suderinti su Vilniaus miesto savivaldybe. Eismo ribojimų schemos turi būti rengiamos vadovaujantis Kelių eismo taisyklėmis, Kelio ženklų įrengimo ir vertikaliojo ženklinimo taisyklėmis, pėsčiųjų praėjimams paliekant ne siauresnius kaip 1,5 m praėjimus, transporto priemonėms ne mažiau kaip 3,5 m pločio pravažiavimus.  
**PASTABA 13:** Darbų metu statybinio transporto sustojimas ir stovėjimas aplinkinėse gatvėse ir kiemų teritorijose draudžiamas.  
**PASTABA 14:** Sugadinta gatvių, šaligatvių ir kt. danga ar techninės eismo reguliavimo priemonės privalo būti atstatyti.  
**Apie planuojamus darbus visais atvejais teikti informaciją el. paštu:**  
 • infoevc@judu.lt  
 • Eduardas.garbovskis@vilnius.lt  
 (aptvėrimų fotofiksacija)

SUTARTINIS ŽYMĖJIMAS

- Projektuojamas laikinas kelio ženklas
- Projektuojamas laikinas skersinis atitvėrimas (apsauginis barjeras)
- Projektuojama dvipusė nukreipiamoji gairė (didžiausias atstumas tarp jų - 10 m)
- Projektuojama dvipusė nukreipiamoji gairė su geltonos spalvos signaliniu žibintu (didžiausias atstumas tarp jų-10 m)
- Projektuojami 146 - ojo arba 147 - ojo kelio ženklo segmentas su vienpusiu geltonos spalvos signaliniu žibintu, ne mažiau kaip 5 (atstumas tarp jų 1 - 2 m išilgai, 0,6 - 1 m skersai)
- Signalinis žibintas
- Projektuojamas apsauginis barjeras ir (arba) tvarka
- Darbu zona



UAB "EISMO VALDYMO SISTEMOS", J.Janonio g. 1, LT-35101 Panevėžys, Tel.: 8 45 440420

Laikino eismo organizavimo schema

Parengė	D.SMULKAITĖ		2026 01
---------	-------------	--	---------

Laikinių kelio ženklų įrengimo schema Viršilų g. Nr.14, Vilniaus m.

LEOS/03/26	Lapas	Lapų
	1	1